

Nueva guía de configuración del teléfono Android

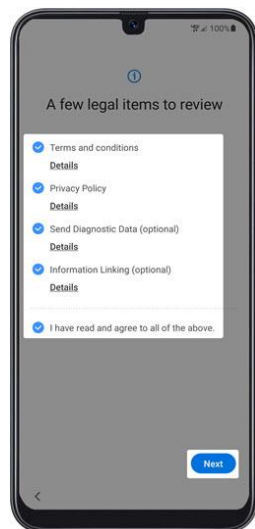
1. Encienda su teléfono.

2. Seleccione el idioma apropiado y, a continuación, toque Inicio.

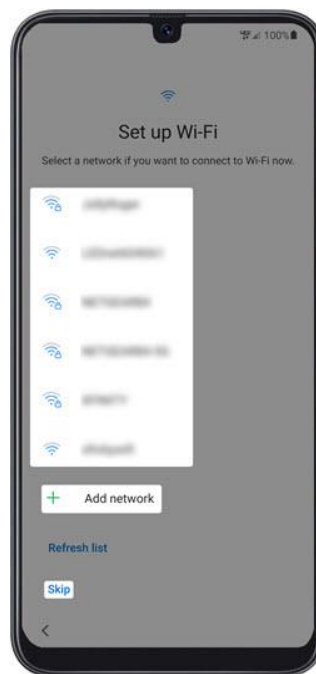


3. Para continuar, seleccione lo siguiente y toque Siguiente (abajo a la derecha):

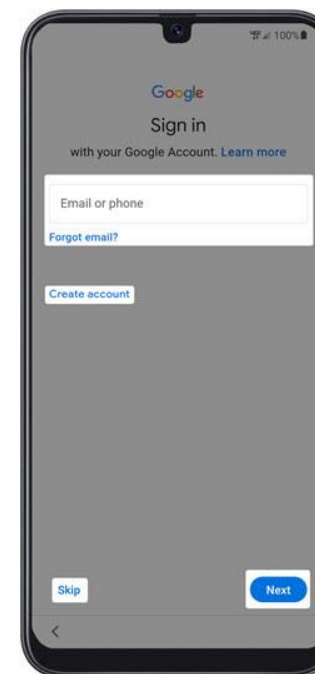
- Revise la información antes de continuar.
- Toque He leído y acepto todo lo anterior para seleccionar todo.
- Términos y condiciones (requerido)
- Política de privacidad (requerido)
- Enviar datos de diagnóstico (opcional)
- Vinculación de información (opcional)



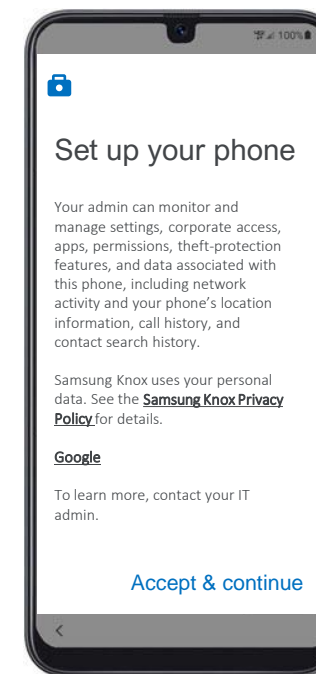
4. En la pantalla 'Configurar Wi-Fi', seleccione una red y luego ingrese la contraseña. Nota: Si eliges 'Omitir', puedes agregar redes Wi-Fi una vez completada la configuración.



5. Inicia sesión en tu cuenta de Google existente o crea una nueva y toca Siguiente. Nota: Si eliges 'Omitir', puedes agregar tu cuenta de Google una vez completada la configuración.

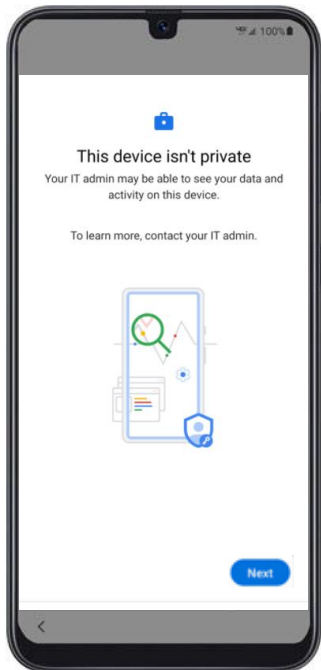


6. Haga clic en 'Aceptar y continuar' para comenzar a configurar su teléfono.

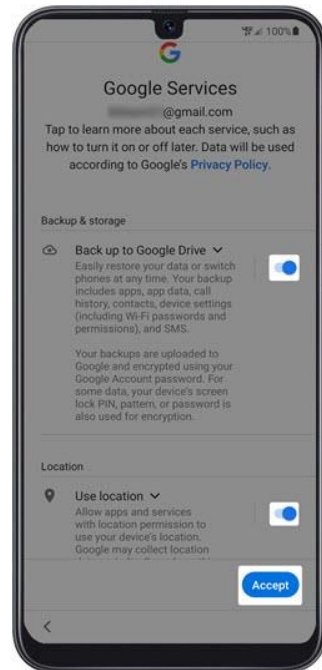


Nueva guía de configuración del teléfono Android *(continuación)*

7. Cuando aparezca "Este dispositivo no es privado" en la pantalla, haga clic en "Siguiente".



8. En la pantalla 'Servicios de Google', selecciona el interruptor de encendido o apagado y, a continuación, toca Aceptar. Nota: Si es necesario, toca Más para revisar los servicios adicionales.

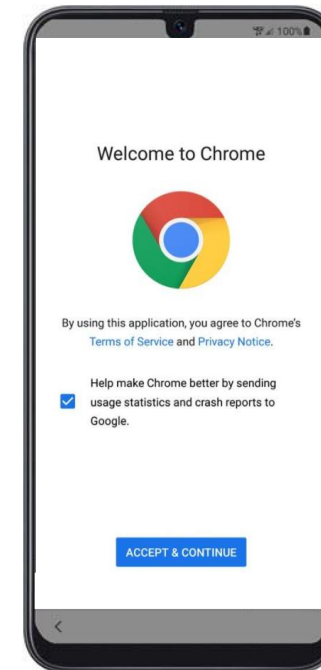


9. En la pantalla 'Inscribir este dispositivo', escanee el siguiente código QR para comenzar la inscripción. Nota: Deberá 'Permitir que la Política del dispositivo tome fotos y grabe videos' mientras usa la aplicación.



10. Haz clic en "Aceptar y continuar" en la pantalla "Bienvenido a Chrome".

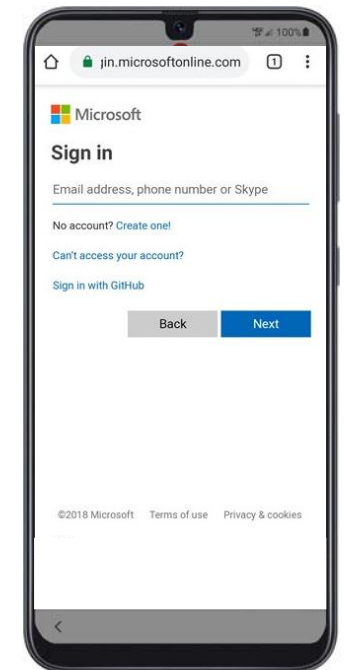
Luego haga clic en 'Siguiente' en cualquier pantalla hasta que llegue a la pantalla de inicio de sesión de Microsoft.



11. Inicia sesión en tu perfil de trabajo. Se mostrará una pantalla de inicio de sesión.

Introduce tus credenciales de Momentive.

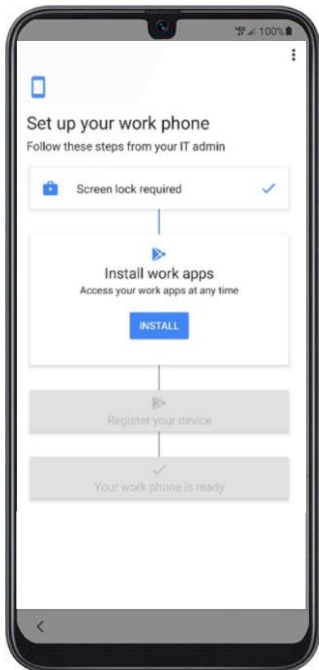
Haga clic en 'Siguiente'.



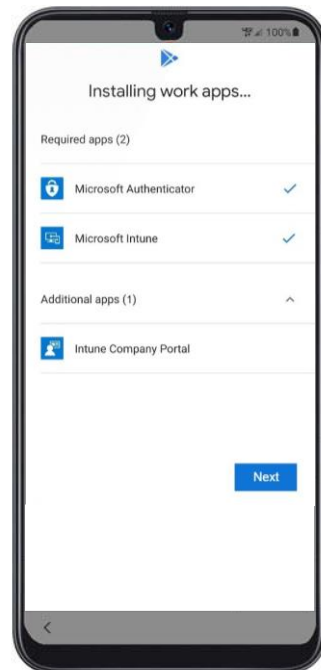
Nueva guía de configuración del teléfono Android *(continuación)*

12. Instalar aplicaciones de trabajo.

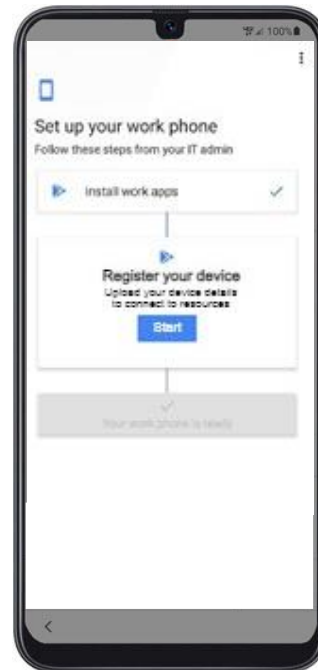
Haga clic en 'Instalar'.



13. Continúe con la instalación de aplicaciones de trabajo haciendo clic en 'Siguiente'.



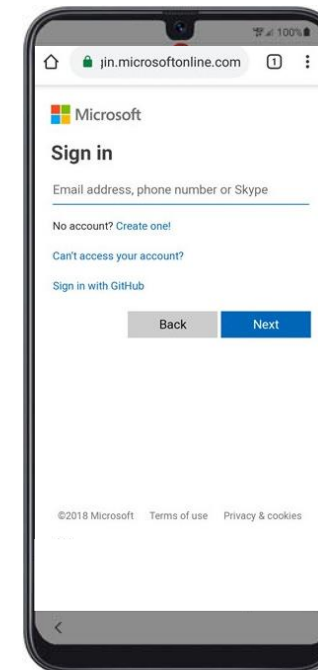
14. Para comenzar el registro del dispositivo, haga clic en 'Inicio'.



15. Inicia sesión en tu perfil de trabajo
Se mostrará una pantalla de inicio de sesión.

Introduce tus credenciales de Momentive.

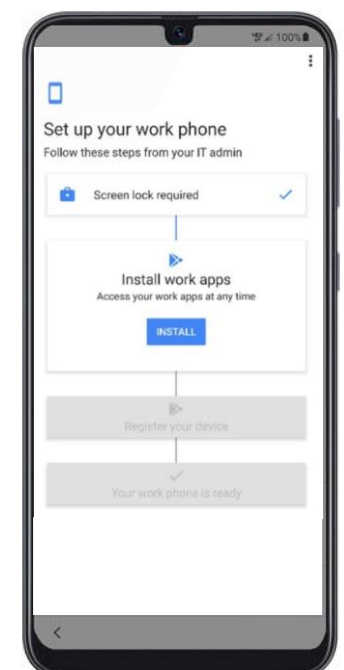
Haga clic en 'Siguiente'.



16. Inicia sesión en tu perfil de trabajo
Se mostrará una pantalla de inicio de sesión.

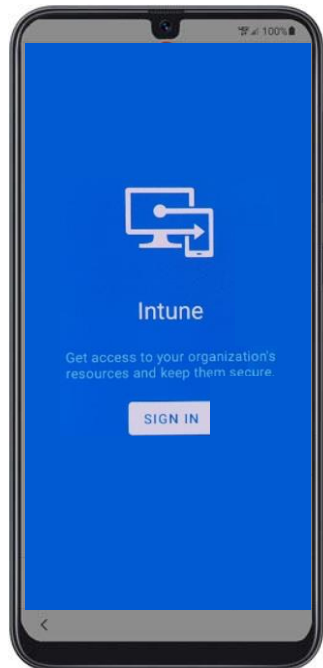
Introduce tus credenciales de Momentive.

Haga clic en 'Siguiente'.



Nueva guía de configuración del teléfono Android *(continuación)*

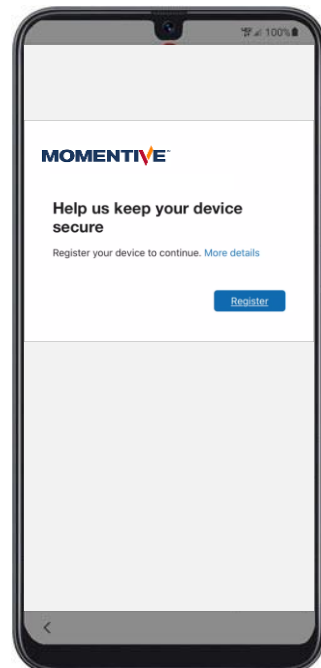
17. Haga clic en 'Iniciar sesión' en la pantalla Intune/Portal de empresa.



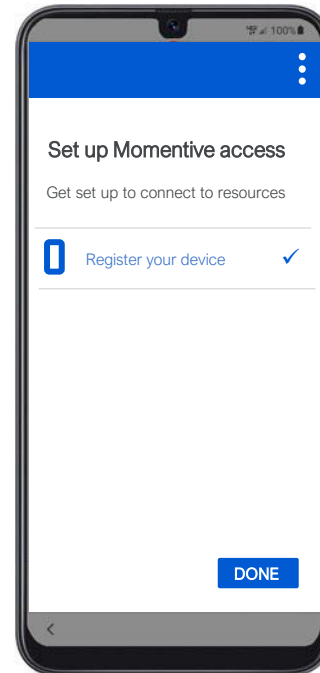
18. Ingrese sus credenciales de Momentive y haga clic en 'Iniciar sesión'.



19. Continúe con el registro del dispositivo haciendo clic en 'Registrarse'.



20. Complete el registro del dispositivo haciendo clic en 'Listo'.

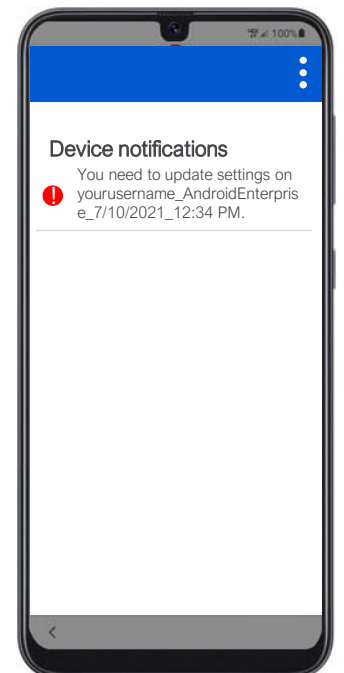


21. Compruebe que se han instalado Authenticator e Intune.

Haga clic en el icono 'Play Store' para actualizar la configuración.



22. Haga clic en la notificación para actualizar la configuración.



Nueva guía de configuración del teléfono Android *(continuación)*

23. Haga clic en 'Continuar'.

24. Establezca una nueva contraseña (si se le solicita).

25. Haga clic en 'Contraseña' en la pantalla 'Tipo de bloqueo de pantalla' en Configuración.

26. Crea una nueva contraseña para tu teléfono (esta es diferente a tu contraseña de Momentive).

27. Click 'Continue'.

28. Su dispositivo está todo configurado y listo para usar.

Haga clic en 'Continuar' y vuelva a ingresar su contraseña cuando se le solicite.

Haga clic en 'Continuar'.

